



friulsider

ТЕХНИЧЕСКИ ЛИСТ – TECHNICAL SHEET

Via Trieste 1, 33048 San Giovanni al Natisone, Udine, Italia
 Tel. +39 0432 747911 - Fax +39 0432 758444
 www.friulsider.com - info@friulsider.com
 Assistenza tec. per Italia: Tel. 0432 747906 - Fax verde 800 301052

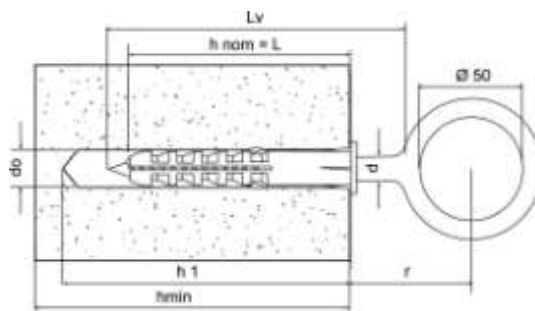
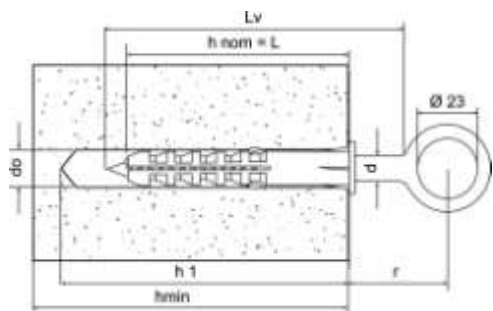
TUVL-P Анкер за скеле / Scaffold fixing

Rev: 01
 Стр.1/2

ТЕХНИЧЕСКИ ДАННИ - TECHNICAL DATA

Пръстен Ø23 - Eye Ø23

Пръстен Ø50 - Eye Ø50



- do = диаметър на отвора / hole diameter
- h1 = мин. дълбочина на отвора / minimum hole depth
- hnom = ном. дълбочина на монтаж / nominal embedment depth
- hmin = мин. дълбочина на конзола / minimum support thickness
- d = диаметър на винта / screw diameter
- Lv = дължина на винта / screw length
- L = дължина на анкера / anchor length
- r = издаденост / protrusione

Дюбел / Plug				
Дюбел - Plug / doxL	h1	hnom	hmin	Код
Ø14x100	120	100	160	60001014100

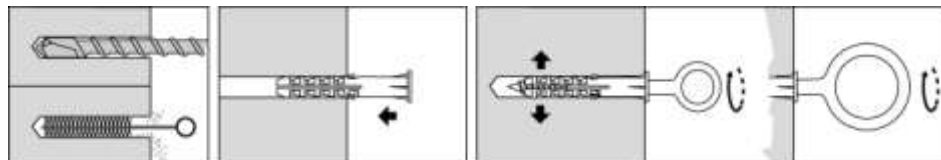
Пръстен / Eye			
Пръстен - Eye / dxLv	Ø вътрешен пръстен / Internal eye Ø	r / mm	Код
Ø12x120	23	35	85302b12120
Ø12x160		75	85302b12160
Ø12x190		105	85302b12190
Ø12x120	50	50	85310b12120
Ø12x160		90	85310b12160
Ø12x200		130	85310b12200

ОСНОВИ - BASE MATERIALS

● добра / suitable applications ● частично добра / partially suitable applications

- бетон / concrete
- тухла с шестоъгълни клетки / honeycomb brick
- кух плътен циментен блок / hollow dense aggregate block
- плътен камък / solid stone
- плътна тухла / solid brick
- лека тухла с шестоъгълни клетки / light weight honeycomb brick
- кух лек циментен блок / hollow light aggregate block

МОНТАЖ - INSTALLATION



	<h1 style="margin: 0;">friulsider</h1> <p style="margin: 0;">ТЕХНИЧЕСКИ ЛИСТ – TECHNICAL SHEET</p>	<p style="margin: 0;">Via Trieste 1, 33048 San Giovanni al Natisone, Udine, Italia Tel. +39 0432 747911 - Fax +39 0432 758444 www.friulsider.com - info@friulsider.com Assistenza tec. per Italia: Tel. 0432 747906 - Fax verde 800 301052</p>
	<p style="margin: 0;">TUVL-P Анкер за скеле / Scaffold fixing</p>	<p style="margin: 0;">Rev: 01 Стр.2/2</p>

ХАРАКТЕРИСТИКА НА АНКЕРА - ANCHOR FEATURES

Тип Type	Материал Material	Покритие Coating
Пръстен Eye	стомана клас 5.8 steel grade 5.8	бяло поцинкован $\geq 5\mu\text{m}$ ISO 4042 white zinc plated $\geq 5\mu\text{m}$ ISO 4042
Дюбел Plug	Nylon Pa6	-
Препоръчан момент на огъване $\varnothing 12$ Recommended bending moment $\varnothing 12$	M_{cons}	45 Nm

ПРЕПОРЪЧАНИ НАТОВАРВАНИЯ - RECOMMENDED TENSILE LOADS ⁽¹⁾

Единичен анкер с голямо разстояние между осите и до ръбовете в ненапукан бетон C20/25.

Single anchor with large anchor spacing and edge distances in non-cracked concrete C20/25

Диаметър на анкера Anchor diameter	$\varnothing 14 \times 100$		
Диаметър на отвора Hole diameter	d_o	mm	14
Номинална дълбочина на монтаж Nominal embedment depth	h_{nom}	mm	100
Опън Tensile	N_{cons}	kN	4,5
Разстояние до ръба ⁽²⁾ Edge distance ⁽²⁾	C	mm	150
Разстояние между осите ⁽²⁾ Spacing ⁽²⁾	S	mm	250

1kN = 100 kgf

⁽¹⁾ Препоръчаните натоварвания са производни на средните гранични стойности и са функция на коефициента на сигурност $\gamma=6$.
The recommended loads derive from the mean ultimate loads and are inclusive of the total safety factor $\gamma=6$.

⁽²⁾ Указателни данни.
Indicative data.

При отсъствие на маркировка CE препоръчаните натоварвания са резултат от изпитания, извършени в лабораторията на Фриулсидер в съответствие със стандартите. Стойностите на натоварванията са валидни единствено ако е спазен правилния монтаж. Инженер-проектантът е отговорен за проекта и изчисленията на крепежа.

In the absence of CE markings, the recommended loads derive from tests carried out in the Friulsider laboratory in accordance with the appropriate standards. The load values are only valid if the installation has been carried out correctly. The design engineer is responsible for the designing and calculation of the fixing.