



friulsider

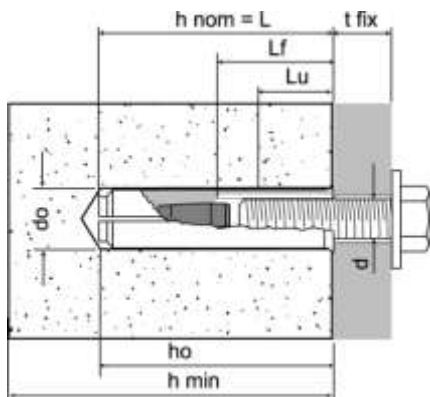
ТЕХНИЧЕСКИ ЛИСТ - TECHNICAL SHEET

Via Trieste 1, 33048 San Giovanni al Natisone, Udine, Italia
 Tel. +39 0432 747911 - Fax +39 0432 758444
 www.friulsider.com - info@friulsider.com
 Assistenza tec. per Italia: Tel. 0432 747906 - Fax verde 800 301052

TAP Ударен анкер / *Rimmed hammer-set anchor*

Rev: 01
 Стр. 1/2

ТЕХНИЧЕСКИ ДАННИ - TECHNICAL DATA



- t_{fix} = дебелина на закрепване / *fixture thickness*
- d_o = диаметър на отвора / *hole diameter*
- h_o = дълбочина на цилиндричния отвор / *cylindrical hole depth*
- h_{nom} = номинална дълбочина на монтиране / *nominal embedment depth*
- L_f = дължина на резбата / *threaded length*
- h_{min} = минимална дебелина на конзолата / *minimum support thickness*
- T_{max} = максимален момент на затягане / *maximum torque*
- L_u = минимално захващане на резбата / *minimum thread engagement*
- d = диаметър на винта / *screw diameter*
- L = дължина на анкера / *anchor length*

тип - type d x L	d_o mm	h_o mm	h_{nom} mm	h_{min} mm	L_f mm	L_u mm	T_{max} Nm	Код Бяло цинкован <i>White zinc ptd.</i>	Код Инокс A2 <i>Stain. steel A2</i>
M6x25	8	25	25	100	11	6	5	75203b06000	75204006000
M8x30	10	30	30	100	13	8	10	75203b08000	75204008000
M10x40	12	40	40	100	19	14	20	75203b10000	75204010000
M12x50	15	50	50	120	23	18	40	75203b12000	75204012000
M16x65	20	65	65	140	28	20	60	75203b16000	75204016000

Дължина на винта / *Screw Length*: минимум / *minimum*: $L_u + t_{fix}$
 максимум / *maximum*: $L_f + t_{fix}$

Монтажен инструмент <i>Setting tool</i>	Размер <i>size</i>	Код
	per / for M6	49902d06000
	per / for M8	49902d08000
	per / for M10	49902d10000
	per / for M12	49902d12000
	per / for M16	49902d16000

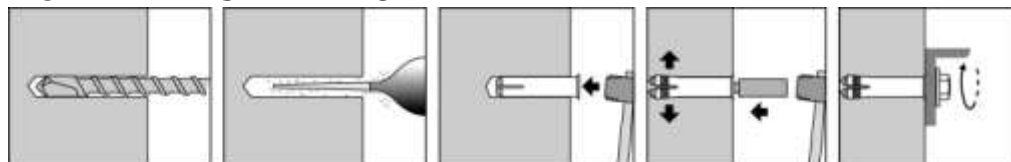
ОСНОВА - BASE MATERIALS

● добра / *suitable applications* ● частично добра / *partially suitable applications*

● бетон / *concrete*

● плътен камък / *solid stone*

МОНТАЖ - INSTALLATION





friulsider

ТЕХНИЧЕСКИ ЛИСТ - TECHNICAL SHEET

Via Trieste 1, 33048 San Giovanni al Natisone, Udine, Italia
Tel. +39 0432 747911 - Fax +39 0432 758444
www.friulsider.com - info@friulsider.com
Assistenza tec. per Italia: Tel. 0432 747906 - Fax verde 800 301052

TAP Ударен анкер / *Rimmed hammer set anchor*

Rev: 01
Стр. 2/2

ХАРАКТЕРИСТИКА НА АНКЕРА - ANCHOR FEATURES

Тип Type	Бяло поцинкован White zinc plated	Инокс A2 Stainless steel A2
Анкер - материал Anchor - material	стомана клас 5.8 min steel grade min. 5.8	инокс A2 50 stainless steel A2 50
Покритие Coating	бяло поцинкован $\geq 5\mu\text{m}$ ISO 4042 white zinc plated $\geq 5\mu\text{m}$ ISO 4042	-

Диаметър на анкера Anchor diameter			M6	M8	M10	M12	M16
Напечно сечение под напрежение на опън Stressed cross-section	A_s	mm ²	20,1	36,6	58,0	84,3	157
Препоръчан момент на огъване клас 5.6 Recommended bending moment grade 5.6	M_{cons}	Nm	4	10	20	36	92
Препоръчан момент на огъване клас 8.8 Recommended bending moment grade 8.8	M_{cons}	Nm	7	17	34	60	150
Препоръчан момент на огъване – инокс A2 70 Recommended bending moment - stainless steel A2 70	M_{cons}	Nm	5	12	24	42	107

ПРЕПОРЪЧАНИ НАТОВАРВАНИЯ - RECOMMENDED LOADS ⁽¹⁾

ЗАБЕЛЕЖКА: Данните в долната таблица са валидни също и за вариант A2 неръждаема стомана
NOTE: The data in the following table is also valid for the stainless steel A2 version

Единичен анкер с голяма разстояние между осите и до ръбовете в ненапукан бетон C20/25
Single anchor with large anchor spacing and edge distances in non-cracked concrete C20/25

Диаметър на анкера Anchor diameter			M6	M8	M10	M12	M16
Номинална дълбочина на монтаж Nominal embedment depth	h_{nom}	mm	25	30	40	50	65
Опън Tensile	N_{cons}	kN	1,7	2,7	3,5	4,5	6,0
Разстояние до ръба Edge distance	C_{cr}	mm	90	105	140	175	230
Разстояние между осите Spacing	S_{cr}	mm	125	150	200	250	325

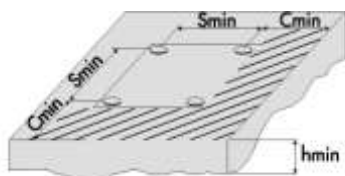
Срязване $c \geq c_{min}$ винт клас 5.6 Shear $c \geq c_{min}$ screw grade 5.6	V_{cons}	kN	2,0	3,7	5,8	8,4	14,6
Срязване $c \geq 10 \times h_{ef}$ винт клас 8.8 Shear $c \geq 10 \times h_{ef}$ screw grade 8.8	V_{cons}	KN	3,2	5,9	9,3	13,5	23,4

1kN = 100 kgf

⁽¹⁾ Препоръчаните натоварвания са производни на средните гранични натоварвания и са функция на коефициента за сигурност $\gamma = 4$ (срязване = 3). Проектирането и изчисленията трябва да се извършват съгласно „Ръководството за закрепванията на Фриулсидер”.
The recommended loads derive from the mean ultimate loads and are inclusive of the total safety factor $\gamma = 4$ (shear $\gamma = 3$). The designing and calculation of the anchor should be carried out in accordance with the “FRIULSIDER FIXING GUIDE”.

Минимални разстояния на монтаж - Minimum installation distances

Диаметър на анкера Anchor diameter			M6	M8	M10	M12	M16
Минимално разстояние до ръба Minimum distance from edge	C_{min}	mm	90	105	140	175	230
Минимално разстояние между анкерите Minimum distance between anchors	S_{min}	mm	50	60	80	100	130



При отсъствие на маркировка CE препоръчаните натоварвания са резултат от изпитания, извършени в лабораторията на ФМ в съответствие със стандартите. Стойностите на натоварванията са валидни единствено ако е спазан правилния монтаж. Инженер-проектантът е отговорен за проекта и изчисленията на крепежа.

In the absence of CE markings, the recommended loads derive from tests carried out in the Friulsider laboratory in accordance with the appropriate standards. The load values are only valid if the installation has been carried out correctly. The design engineer is responsible for the designing and calculation of the fixing.

Friulsider S.p.A си запазва правото на промени без предупреждение. / Friulsider reserves the right to make modifications without prior notice.