



friulsider

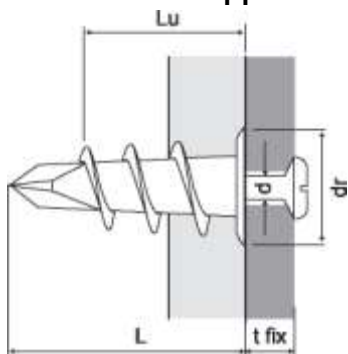
ТЕХНИЧЕСКИ ЛИСТ – TECHNICAL SHEET

Via Trieste 1, 33048 San Giovanni al Natisone, Udine, Italia
Tel. +39 0432 747911 - Fax +39 0432 758444
www.friulsider.com - info@friulsider.com
Assistenza tec. per Italia: Tel. 0432 747906 - Fax verde 800 301052

TAN Самопробиващ найлонов дюбел за гипскартон / *Selfdrilling nylon plug for plasterboard*

Rev: 01
Pag. 1/1

ТЕХНИЧЕСКИ ДАННИ - TECHNICAL DATA



tfix	=	дебелина на закрепване / fixture thickness
d	=	диаметър на винта / screw diameter
dr	=	диаметър на шайбата / washer diameter
L	=	дължина на анкера / anchor length
Lv	=	дължина на винта / screw length
Lv min	=	20 + tfix
Lu	=	минимално захващане на резбата / minimum thread engagement

Тип - type Ø x L	d mm		dr mm	Lu mm	Код
	min	max			
Ø6,5x33	3,5	4,5	15	20	65503015033

Дължина на винта / Screw Length: $L_v = L_u + t_{fix}$

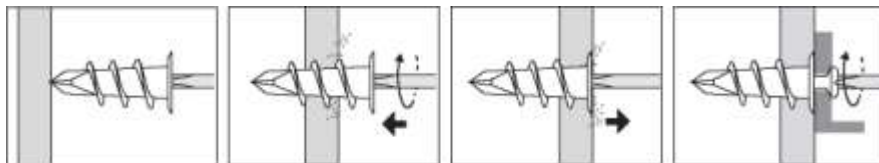
*Използвайте Филипс PH2 с дюбел за гипскартон/ Use Phillips PH2 insert with plasterboard plug.

ОСНОВИ – BASE MATERIALS

● добра / suitable applications ● частично добра / partially suitable applications

● гипскартон / plasterboard

МОНТАЖ - INSTALLATION



Температура при монтаж / Installation temperature:	+5 / +40 °C
Работна температура / Working temperature:	-40 / +40 °C (макс. +80 °C кратко време / for short period)
Използването на пластмасови дюбели не се препоръчва за прилагане на постоянно окачени товари над 40°C. The use of plastic anchors is not recommended for permanent suspended loading applications above 40°C.	

ХАРАКТЕРИСТИКА НА АНКЕРА- ANCHOR FEATURES

Тип / Type	Материали / Material
Анкер / Anchor	Найлон Ра6

ПРЕПОРЪЧАНИ НАТОВАРВАНИЯ - RECOMMENDED LOADS ⁽¹⁾

Анкер / Anchor				Ø5,5x24
Гипскартон 12,5 мм / Plasterboard 12,5 mm	Опън / Tensile	N _{cons}	kN	0.05
	Срязване / Shear	V _{cons}	kN	0.1
Разстояние до ръба ⁽²⁾ / Edge distance ⁽²⁾		C _{cr}	mm	50
Разстояние между осите ⁽²⁾ / Spacing ⁽²⁾		S _{cr}	mm	50

1kN = 100 kgf

⁽¹⁾ Препоръчаните натоварвания са производни на средните гранични стойности и са функция на коефициента на сигурност $\gamma=5$.

Проектиранетонето и изчисленията на анкера трябва да се извършат в съответствие с „Ръководството за закрепвания на Фриулсидер“.

The recommended loads derive from the mean ultimate loads and are inclusive of the total safety factor $\gamma=5$. The designing and calculation of the anchor should be carried out in accordance with the "FRIULSIDER FIXING GUIDE".

⁽²⁾ Указателни данни. / Indicative data.

При отсъствие на маркировка CE препоръчаните натоварвания са резултат от изпитания, извършени в лабораторията на Фриулсидер в съответствие със стандартите. Стойностите на натоварванията са валидни единствено ако е спазен правилния монтаж. Инженер-проектантът е отговорен за проекта и изчисленията на крепежа.

In the absence of CE markings, the recommended loads derive from tests carried out in the Friulsider laboratory in accordance with the appropriate standards. The load values are only valid if the installation has been carried out correctly. The design engineer is responsible for the designing and calculation of the fixing.

Friulsider S.p.A si riserva il diritto di apportare modifiche senza preavviso / Friulsider reserves the right to make modifications without prior notice.