



friulsider

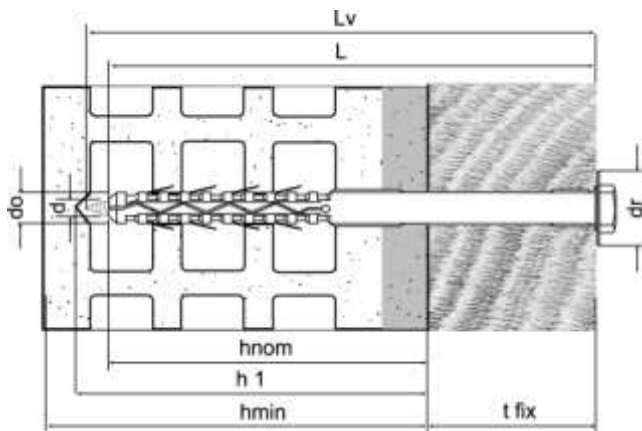
ТЕХНИЧЕСКИ ЛИСТ – TECHNICAL SHEET

Via Trieste 1, 33048 San Giovanni al Natisone, Udine, Italia
 Tel. +39 0432 747911 - Fax +39 0432 758444
 www.friulsider.com - info@friulsider.com
 Assistenza tec. per Italia: Tel. 0432 747906 - Fax verde 800 301052

TUPP Дълъг найлонов проходен дюбел за тежки закрепвания / Long nylon through anchor for heavy duty fixings

Rev: 01
 Стр. 1/2

ТЕХНИЧЕСКИ ДАННИ - TECHNICAL DATA



- tfix = дебелина на закрепване / fixture thickness
- do = диаметър на отвора / hole diameter
- h1 = минимална дълбочина на отвора / minimum hole depth
- hnom = номинална дълбочина на монтиране / nominal embedment depth
- hmin = мин. дебелина на конзолата / minimum support thickness
- d = диаметър на винта / screw diameter
- dr = диаметър на шайбата / washer diameter
- L = дължина на анкера / anchor length
- Lv = дължина на винта / screw length

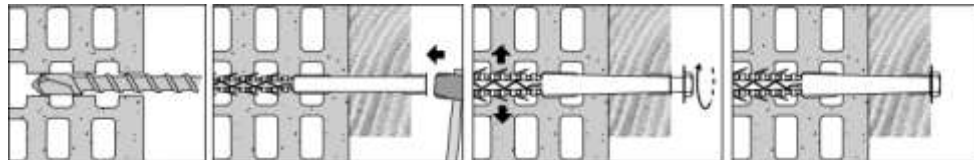
Тип type do x L	tfix mm	h1 mm	hnom mm	hmin mm	dr mm	d mm	Lv mm	ключ wrench	Код
Ø16x140	45	110	95	140	34	12	150	19	64001b16140
Ø16x160	65						170	19	64001b16160
Ø16x200	105						210	19	64001b16200
Ø16x240	145						250	19	64001b16240

ОСНОВИ – BASE MATERIALS

● добра / suitable applications ● частично добра / partially suitable applications

- бетон / concrete
- тухла шестоъгълни клетки / honeycomb brick
- лека тухла шестоъгълни клетки / light weight honeycomb brick
- кух лек циментен блок / hollow light aggregate block
- плътна тухла / solid stone
- плътна тухла / solid brick
- глинена тухла с клетки / cell like clay brick
- кух плътен циментен блок / hollow dense aggregate block
- газобетон / aerated concrete

МОНТАЖ- INSTALLATION



Температура при монтаж / Installation temperature:	+5 / +40 °C
Работна температура / Working temperature:	-40 / +40 °C (макс. +80 °C за кратко време / for short period)
Използването на пластмасови дюбели не се препоръчва за прилагане на постоянно окачени товари над 40°C <i>The use of plastic anchors is not recommended for permanent suspended loading applications above 40°C.</i>	

ХАРАКТЕРИСТИКА НА ПРОДУКТА - PRODUCT FEATURES

Тип Type	Материал - Material	Покритие - Coating
Дюбел Plug	Найлон Ра6	-
Винт Screw	стомана клас 4.8 steel grade 4.8	бяло поцинкован $\geq 5\mu\text{m}$ ISO 4042 white zinc plated $\geq 5\mu\text{m}$ ISO 4042
Препоръчан момент на огъване Recommended bending moment grade		M _{cons} Nm 10.3



friulsider

ТЕХНИЧЕСКИ ЛИСТ – TECHNICAL SHEET

Via Trieste 1, 33048 San Giovanni al Natisone, Udine, Italia
Tel. +39 0432 747911 - Fax +39 0432 758444
www.friulsider.com - info@friulsider.com
Assistenza tec. per Italia: Tel. 0432 747906 - Fax verde 800 301052

TUPP Дълъг найлонов проходен дюбел за тежки закрепвания / Long nylon through anchor for heavy duty fixings

Rev: 01
Стр. 2/2

ПРЕПОРЪЧАНИ НАТОВАРВАНИЯ- RECOMMENDED LOADS ⁽¹⁾

Единичен анкер с голямо разстояние между анкерите и до ръба.
Single anchor with large anchor spacing and edge distances.

Дюбел Anchor				Ø16
Номинална дълбочина на закрепване Nominal embedment depth	h_{nom}	mm		95
Бетон C20/25 ⁽²⁾ Concrete C20/25 ⁽²⁾	Опън / Tensile	N_{cons}	kN	1.8
	Срязване / Shear	V_{cons}	kN	2.5
Плътна тухла ⁽²⁾ Solid brick ⁽²⁾	Опън / Tensile	N_{cons}	kN	1.7
	Срязване / Shear	V_{cons}	kN	2
Двойна тухла UNI ⁽³⁾ Double brick UNI ⁽³⁾	Опън / Tensile	N_{cons}	kN	0.4
	Срязване / Shear	V_{cons}	kN	1.5
Разстояние до ръба ⁽⁴⁾ Edge distance ⁽⁴⁾	C	mm		140
Разстояние между осите ⁽⁴⁾ Spacing ⁽⁴⁾	S	mm		140

1kN = 100 kgf

⁽¹⁾ I Препоръчаните натоварвания са производни на средните гранични стойности и са функция на коефициента на сигурност $\gamma = 6$. Проектирането и изчисленията на анкера трябва да се извършат в съответствие с „Ръководството за закрепвания на Friulsider”.
The recommended loads derive from the mean ultimate loads and are inclusive of the total safety factor $\gamma = 6$. The designing and calculation of the anchor should be carried out in accordance with the “FRIULSIDER FIXING GUIDE”.

⁽²⁾ Основи без мазилка.

Base material without plaster.

⁽³⁾ Основи с дебелина на мазилката около 10 ÷ 15 mm.

Base material with plaster thickness around 10 – 15 mm.

⁽⁴⁾ В случай на счупени тухли, удвоете разстоянията от указателните данни.

In case of broken bricks double the distances of the indicative data.

При отсъствие на маркировка CE препоръчаните натоварвания са резултат от изпитания, извършени в лабораторията на Friulsider в съответствие със стандартите. Стойностите на натоварванията са валидни единствено ако е спазен правилния монтаж. Инженер-проектантът е отговорен за проекта и изчисленията на крепежа

In the absence of CE markings, the recommended loads derive from tests carried out in the Friulsider laboratory in accordance with the appropriate standards. The load values are only valid if the installation has been carried out correctly. The design engineer is responsible for the designing and calculation of the fixing.