



# friulsider

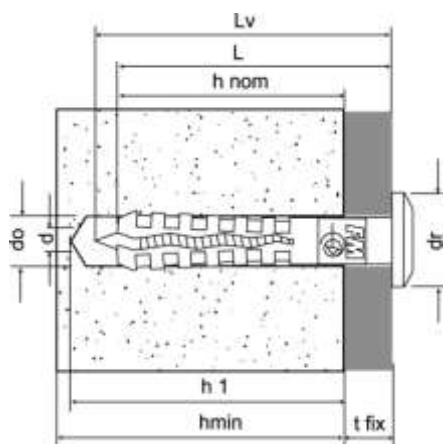
ТЕХНИЧЕСКИ ЛИСТ – TECHNICAL SHEET

Via Trieste 1, 33048 San Giovanni al Natisone, Udine, Italia  
 Tel. +39 0432 747911 - Fax +39 0432 758444  
 www.friulsider.com - info@friulsider.com  
 Assistenza tec. per Italia: Tel. 0432 747906 - Fax verde 800 301052

**TBB** Дюбел найлонов с широка периферия монтиран / *Large rim preassembled nylon plug*

Rev: 01  
 Стр. 1/2

## ТЕХНИЧЕСКИ ДАННИ - TECHNICAL DATA



- tfix = дебелина на закрепване / *fixture thickness*
- do = диаметър на отвора / *hole diameter*
- h1 = минимална дълбочина на отвора / *minimum hole depth*
- hnom = номинална дълбочина на монтиране / *nominal embedment depth*
- hmin = мин. дебелина на конзолата / *minimum support thickness*
- d = диаметър на винта / *screw diameter*
- dr = диаметър на периферията / *collar diameter*
- L = дължина на дюбела / *anchor length*
- Lv = дължина на винта / *screw length*

Найлонов дюбел с бяло поцинкован винт / <i>Nylon plug with white zinc plated screw</i>									
Тип / type do x L	tfix mm	h1 mm	hnom mm	hmin mm	d mm	Lv mm	dr mm	Сив дюбел Grey plug Cod.	Найлонов дюбел натурален Natural nylon plug Cod.
Ø5x30	5	35	25	50	3,4	35	11	62100b05030	62106b05030
Ø5x40	15	35	25	50	3,4	45	11	62100b05040	62106b05040
Ø5x50	25	35	25	50	3,4	55	11	62100b05050	62106b05050
Ø6x40	10	40	30	60	3,8	45	13	62100b06040	62106b06040
Ø6x50	20	40	30	60	3,8	55	13	62100b06050	62106b06050
Ø6x60	30	40	30	60	3,8	65	13	62100b06060	62106b06060
Ø8x80	40	50	40	80	4,8	85	15	62100b08080	62106b08080
Ø8x100	60	50	40	80	4,8	105	15	62100b08100	62106b08100
Ø8x120	80	50	40	80	4,8	125	15	62100b08120	62106b08120

Найлонов дюбел с винт инокс A2 / <i>Nylon plug with stainless steel A2 screw</i>										
Тип type do x L	tfix mm	h1 mm	hnom mm	hmin mm	d mm	Lv mm	dr mm	Дюбел сив Grey plug Код	Дюбел т.кафяв Dark brown plug Код	Дюбел натур. Natural nylon plug Код
Ø6x40	10	40	30	80	3,8	45	13	62102x06040	62103x06040	62107x06040
Ø6x50	20	40	30	80	3,8	55	13	62102x06050	62103x06050	62107x06050
Ø6x60	30	40	30	80	3,8	65	13	62102x06060	62103x06060	62107x06060

Тъмно кафяв найлонов дюбел с винт / <i>Dark brown nylon plug with screw</i>									
Тип / type do x L	tfix mm	h1 mm	hnom mm	hmin mm	d mm	Lv mm	dr mm	Черно поцинкован винт Black zinc plated screw Код	Винт инокс A2 мед Copper stain. steel A2 screw Код
Ø5x30	5	35	25	50	3,4	35	11	62109e05030	62105005030
Ø5x40	15	35	25	50	3,4	45	11	62109e05040	62105005040
Ø5x50	25	35	25	50	3,4	55	11	62109e05050	62105005050
Ø6x40	10	40	30	60	3,8	45	13	62109e06040	62105006040
Ø6x50	20	40	30	60	3,8	55	13	62109e06050	62105006050
Ø6x60	30	40	30	60	3,8	65	13	62109e06060	62105006060

## ОСНОВИ – BASE MATERIALS

● добра / *suitable applications*    ● частично добра / *partially suitable applications*

- бетон / *concrete*
- тухла шестоъгълни клетки / *honeycomb brick*
- лека тухла шестоъгълни клетки / *light weight honeycomb brick*
- кух лек циментен блок Leca / *hollow light aggregate block*
- плътен камък / *solid stone*
- плътна тухла / *solid brick*
- глинена тухла с клетки / *cell like clay brick*
- кух плътен циментен блок / *hollow dense aggregate block*
- газобетон / *aerated concrete*



# friulsider

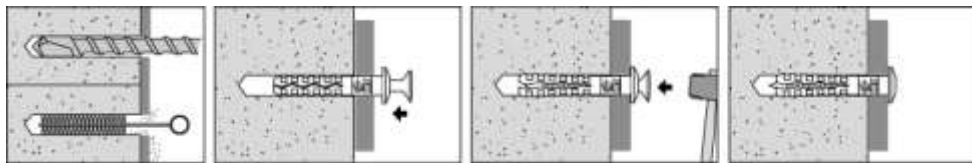
ТЕХНИЧЕСКИ ЛИСТ – TECHNICAL SHEET

Via Trieste 1, 33048 San Giovanni al Natisone, Udine, Italia  
Tel. +39 0432 747911 - Fax +39 0432 758444  
www.friulsider.com - info@friulsider.com  
Assistenza tec. per Italia: Tel. 0432 747906 - Fax verde 800 301052

**TBB** Дюбел найлонов с широка периферия монтиран / *Large rim preassembled nylon plug*

Rev: 01  
Стр. 2/2

## МОНТАЖ - INSTALLATION



Температура при монтаж / <i>Installation temperature:</i>	+5 / +40 °C
Работна температура / <i>Working temperature:</i>	-40 / +40 °C (макс. +80 °C за кратко време/ <i>for short period</i> )
Използването на пластмасови дюбели не се препоръчва за прилагане на постоянно окачени товари над 40°C. <i>The use of plastic anchors is not recommended for permanent suspended loading applications above 40°C.</i>	

## ХАРАКТЕРИСТИКА НА ПРОДУКТА - PRODUCT FEATURES

Тип <i>Type</i>	Материал <i>Material</i>	Покритие <i>Coating</i>
Дюбел <i>Plug</i>	Найлон Pa6	-
Винт-бяло цинкован <i>Screw – white zinc plated</i>	стомана клас 5.8 <i>steel grade 5.8</i>	бяло цинкован $\geq 5\mu\text{m}$ ISO 4042 <i>white zinc plated <math>\geq 5\mu\text{m}</math> ISO 4042</i>
Винт-инокс <i>Screw – stainless steel</i>	инокс A2 <i>stainless steel A2</i>	-
Винт-черно цинкован <i>Screw – black zinc plated</i>	стомана клас 5.8 <i>steel grade 5.8</i>	черно цинкован <i>black zinc plated</i>
Винт-меден <i>Screw – copper</i>	инокс A2 / 50 <i>stainless steel A2 / 50</i>	медно цинкован <i>copper plated</i>

Диаметър на дюбела - <i>Plug diameter</i>		Ø5	Ø6	Ø8
Препоръчан момент на огъване- <i>Recommended bending moment</i>	M <sub>cons</sub> Nm	0.8	1	2.1

## ПРЕПОРЪЧАНИ НАТОВАРВАНИЯ - RECOMMENDED LOADS <sup>(1)</sup>

Единичен анкер с голямо разстояние между анкерите и до ръба.  
*Single anchor with large anchor spacing and edge distances.*

Дюбел <i>Anchor</i>			Ø5	Ø6	Ø8	
Номинална дълбочина на закрепване <i>Nominal embedment depth</i>	h <sub>nom</sub>	mm	25	30	40	
Бетон C20/25 <sup>(2)</sup> <i>Concrete C20/25 <sup>(2)</sup></i>	Опън / <i>Tensile</i>	N <sub>cons</sub>	kN	0.15	0.18	0.38
	Срязване / <i>Shear</i>	V <sub>cons</sub>	kN	0.4	0.42	0.8
Плътна тухла <sup>(2)</sup> <i>Solid brick <sup>(2)</sup></i>	Опън / <i>Tensile</i>	N <sub>cons</sub>	kN	0.13	0.24	0.3
	Срязване / <i>Shear</i>	V <sub>cons</sub>	kN	0.4	0.42	0.8
Разстояние до ръба <sup>(3)</sup> <i>Edge distance <sup>(3)</sup></i>	C <sub>cr</sub>	mm	50	60	70	
Разстояние между осите <sup>(3)</sup> <i>Spacing <sup>(3)</sup></i>	S <sub>cr</sub>	mm	40	50	60	

1kN = 100 kgf

<sup>(1)</sup> Препоръчаните натоварвания са производни на средните гранични стойности и са функция на коефициента на сигурност  $\gamma = 6$ . Проектиранетонето и изчисленията на анкера трябва да се извършат в съответствие с „Ръководството за закрепвания на Фриулсидер”.  
*The recommended loads derive from the mean ultimate loads and are inclusive of the total safety factor  $\gamma = 6$ . The designing and calculation of the anchor should be carried out in accordance with the “FRIULSIDER FIXING GUIDE”.*

<sup>(2)</sup> Основи без мазилка.  
*Base material without plaster.*

<sup>(3)</sup> Указателни данни.  
*Indicative data.*

При отсъствие на маркировка CE препоръчаните натоварвания са резултат от изпитания, извършени в лабораторията на Фриулсидер в съответствие със стандартите. Стойностите на натоварванията са валидни единствено ако е спазен правилния монтаж. Инженер-проектантът е отговорен за проекта и изчисленията на крепежа

In the absence of CE markings, the recommended loads derive from tests carried out in the Friulsider laboratory in accordance with the appropriate standards. The load values are only valid if the installation has been carried out correctly. The design engineer is responsible for the designing and calculation of the fixing.