



# friulsider

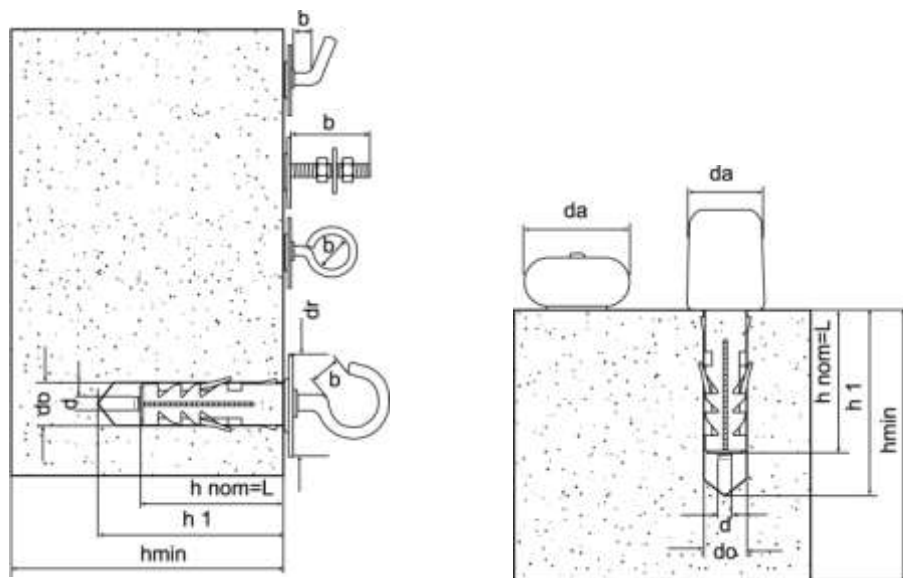
ТЕХНИЧЕСКИ ЛИСТ – TECHNICAL SHEET

Via Trieste 1, 33048 San Giovanni al Natisone, Udine, Italia  
 Tel. +39 0432 747911 - Fax +39 0432 758444  
 www.friulsider.com - info@friulsider.com  
 Assistenza tec. per Italia: Tel. 0432 747906 - Fax verde 800 301052

**TOTAL** Дюбел найлонов с принадлежност / *Nylon plug with accessories*

Rev: 01  
 Стр. 1/2

## ТЕХНИЧЕСКИ ДАННИ - TECHNICAL DATA



- do = диаметър на отвора / *hole diameter*
- h1 = минимална дълбочина на отвора / *minimum hole depth*
- hnom = номинална дълбочина на монтаж / *nominal embedment depth*
- hmin = мин. дебелина на конзолата / *minimum support thickness*
- d = диаметър на винта / *screw diameter*
- dr = диаметър на шайбата / *washer diameter*
- da = диаметър на стопера за врата / *doorstopper diameter*
- b = размери на принадлежност / *accessory dimensions*
- L = дължина на анкера / *anchor length*

Дюбел найлонов с принадлежности / <i>Nylon plug with accessories</i>									
тип - type do x L	h1 mm	hnom mm	hmin mm	d mm	dr mm	Принадлежност Accessory	b mm	da mm	Код
Ø9x40	50	40	80	M4	20	Отворена кука / <i>Cup hook</i>	11	-	60701b09040
Ø12x46	55	46	90	M5	24		11	-	60701b12046
Ø9x40	50	40	80	M4	20	Затворена кука / <i>Eye hook</i>	14	-	60801b09040
Ø12x46	55	46	90	M5	24		14	-	60801b12046
Ø9x40	50	40	80	M4	20	Къса кука / <i>Short hook</i>	4	-	60903b09040
Ø12x46	55	46	90	M5	24		4	-	60903b12046
Ø9x40	50	40	80	M4	20	Средна кука / <i>Medium hook</i>	10	-	60904b09040
Ø12x46	55	46	90	M5	24		10	-	60904b12046
Ø9x40	50	40	80	M4	20	Дълга кука / <i>Long hook</i>	16	-	60905b09040
Ø12x46	55	46	90	M5	24		19	-	60905b12046
Ø9x40	50	40	80	M4	20	Двойно резбован винт / <i>Double threaded screw</i>	M4x40	-	61008b09040
Ø12x46	55	46	90	M5	24		M5x40	-	61011b12046
Ø9x40	50	40	80	M4	20	Винт със заоблена фрезенкова глава <i>Rounded countersunk head screw</i>	-	-	61103b09040
Ø12x46	55	46	90	M5	24		-	-	61103b12046
Ø9x40	50	40	80	M4	20	Тясна кука / <i>Narrow hook</i>	-	-	61200b09040
Ø12x46	55	46	90	M5	24	Регулируема голяма кука / <i>Adjustable large hook</i>	-	-	61201b12046
Ø9x40	50	40	80	M4	-	Стопер за врата-бял / <i>Doorstopper - white</i>	-	20	61302m09040
Ø9x40	50	40	80	M4	-	Стопер за врата-черен / <i>Doorstopper - black</i>	-	20	61304p09040
Ø9x40	50	40	80	M4	-	Стопер за врата-бял / <i>Doorstopper - white</i>	-	30	61301m09040
Ø9x40	50	40	80	M4	-	Стопер за врата-черен / <i>Doorstopper - black</i>	-	30	61301p09040

Дюбел найлонов с принадлежности / <i>Long nylon plug with accessories</i>									
тип - type do x L	h1 mm	hnom mm	hmin mm	d mm	dr mm	Принадлежност Accessory	b mm	Код	
Ø9x49	60	49	100	M4	20	Затворена кука / <i>Eye hook</i>	14	60802b09049	
Ø12x57	65	57	110	M5	24		14	60802b12057	
Ø9x49	60	49	100	M4	20	Къса кука / <i>Short hook</i>	4	60906b09049	
Ø12x57	65	57	110	M5	24		4,5	60906b12057	
Ø9x49	60	49	100	M4	20	Средна кука / <i>Medium hook</i>	10	60907b09049	
Ø12x57	65	57	110	M5	24		10	60907b12057	
Ø9x49	60	49	100	M4	20	Винт със заоблена фрезенкова глава <i>Rounded countersunk head screw</i>	-	61104b09049	
Ø12x57	65	57	110	M5	24		-	61104b12057	



# friulsider

ТЕХНИЧЕСКИ ЛИСТ – TECHNICAL SHEET

Via Trieste 1, 33048 San Giovanni al Natisone, Udine, Italia  
 Tel. +39 0432 747911 - Fax +39 0432 758444  
 www.friulsider.com - info@friulsider.com  
 Assistenza tec. per Italia: Tel. 0432 747906 - Fax verde 800 301052

**TOTAL** Дюбел найлонов с принадлежност / *Nylon plug with accessories*

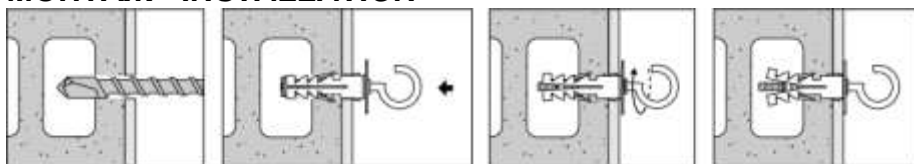
Rev: 01  
 Стр. 2/2

## ОСНОВИ – BASE MATERIALS

● добра / suitable applications    ● частично добра / partially suitable applications

- бетон / concrete
- тухла шестоъгълни клетки / honeycomb brick
- лека тухла шестоъгълни клетки / light weight honeycomb brick
- кух лек циментен блок Леса / hollow light aggregate block
- панели и плоскости / panels and sheets
- плътна тухла / solid brick
- глинена тухла с клетки / cell like clay brick
- кух плътен циментен блок / hollow dense aggregate block
- гипскартон / plasterboard
- плътен камък / solid stone

## МОНТАЖ - INSTALLATION



## ХАРАКТЕРИСТИКА НА АНКЕРА - ANCHOR FEATURES

Тип / Type	Материал / Material	Покритие / Coating
Анкер / Anchor	найлон Pa6 - стомана / nylon Pa6 - steel	бяло цинкован $\geq 5\mu\text{m}$ ISO4042 / white zinc plated $\geq 5\mu\text{m}$ ISO4042
Конус / Cone	месинг / brass	-
Принадлежност / Accessories	стомана / steel	бяло цинкован $\geq 5\mu\text{m}$ ISO4042 / white zinc plated $\geq 5\mu\text{m}$ ISO4042
Стопер за врата / Doorstopper	PVC	

## ПРЕПОРЪЧАНИ НАТОВАРВАНИЯ - RECOMMENDED LOADS <sup>(1)</sup>

Анкер / Anchor				Ø9 – M4			Ø12 – M5				
				Винт Screw	Кука / Hook		Винт Screw	Кука / Hook		Затв. кука Eye/cup	
					къса short	дълга long		къса short	дълга long		
Ном. дълбочина на монтаж / Nominal embedment depth	$h_{nom}$	mm	40	40	40	40	46	46	46	46	
Бетон C20/25 <sup>(2)</sup> Concrete C20/25 <sup>(2)</sup>	Опън / Tensile	$N_{cons}$	kN	0.1	-	-	0.1*	0.12	-	-	0.12
	Срязване / Shear	$V_{cons}$	kN	0.3	0.15	0.06	-	0.4	0.25*	0.1*	-
Глинена клетъчна тухла <sup>(3)</sup> Cell like clay brick <sup>(3)</sup>	Опън / Tensile	$N_{cons}$	kN	0.2	-	-	0.1*	0.25	-	-	0.2*
	Срязване / Shear	$V_{cons}$	kN	0.15	0.15	0.06	-	0.2	0.2	0.1*	-
Двойна тухла UNI <sup>(3)</sup> Double brick UNI <sup>(3)</sup>	Опън / Tensile	$N_{cons}$	kN	0.3	-	-	0.1*	0.35	-	-	0.2*
	Срязване / Shear	$V_{cons}$	kN	0.3	0.15	0.06	-	0.4	0.25	0.1*	-
Разстояния до ръба <sup>(4)</sup> / Edge distance <sup>(4)</sup>	C	mm	75			85					
Разстояние между осите <sup>(4)</sup> / Spacing <sup>(4)</sup>	S	mm	110			120					
Макс. момент на въртене / Max torque <sup>(5)</sup>	$T_{max}$	Nm	2			3					

1kN = 100 kgf

\* Деформация на принадлежностите / Deformation of accessory

<sup>(1)</sup> Препоръчаните натоварвания са производни на средните гранични стойности и са функция на коефициента на сигурност  $\gamma = 6$ . За характеристика на основите се консултирайте с „Ръководството за закрепвания на Фриулсидер“, основи с дебелина на мазилката  $\sim 10-15\text{mm}$ , избягвайте ударно пробиване при работа в тухли с шестоъгълни клетки и глинени клетъчни тухли.

The recommended loads derive from the mean ultimate loads and are inclusive of the total safety factor  $\gamma = 6$ . For description of the base materials consult the "FRIULSIDER FIXING GUIDE", base material with plaster thickness  $\sim 10-15\text{mm}$ , avoid rotary percussion when drilling into honeycomb brick and cell like clay brick.

<sup>(2)</sup> Основа без мазилка. / Base material without plaster.

<sup>(3)</sup> Основа с дебелина на мазилката около 10~15 мм.

Base material with plaster thickness around 10 – 15 mm.

<sup>(4)</sup> В случай на счупени тухли, удвоете разстоянията от указателните данни. / In case of broken bricks double the distances of the indicative data.

<sup>(5)</sup> Моментът на въртене трябва да бъде регулиран в съответствие с типа на монтаж и на основата. / Torque has to be regulated according to the type of installation and base material.

При отсъствие на маркировка CE препоръчаните натоварвания са резултат от изпитания, извършени в лабораторията на Фриулсидер в съответствие със стандартите. Стойностите на натоварванията са валидни единствено ако е спазен правилния монтаж. Инженер-проектантът е отговорен за проекта и изчисленията на крепежа.

In the absence of CE markings, the recommended loads derive from tests carried out in the Friulsider laboratory in accordance with the appropriate standards. The load values are only valid if the installation has been carried out correctly. The design engineer is responsible for the designing and calculation of the fixing.